

Hvad er det frivillige bidrag til sundheden?

”Veje til trivsel og sundhed”
Sundhedsdag i Rudersdal Kommune
23. oktober 2025



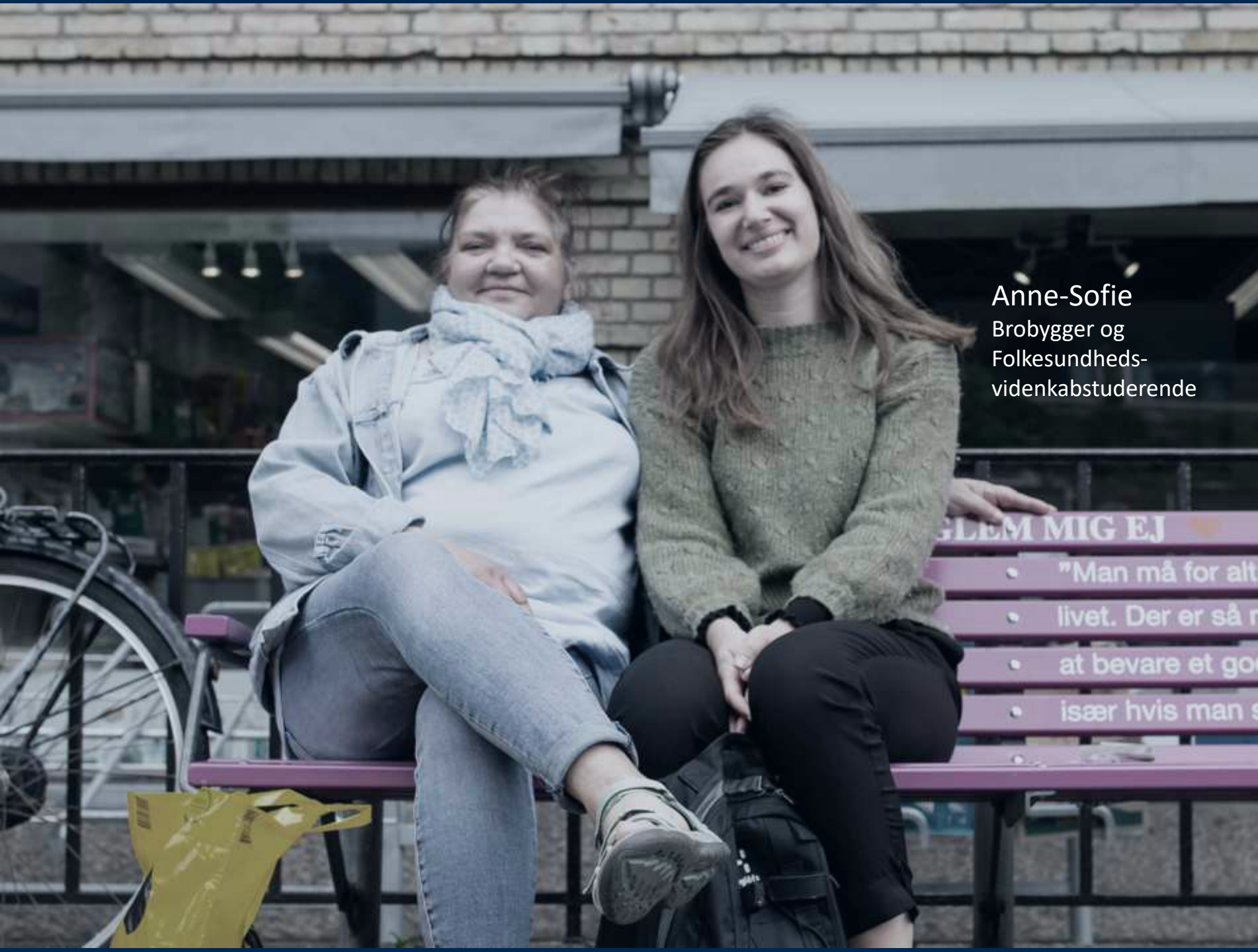


VI BYGGER BRO MELLEM MENNESKER OG SUNDHEDSVÆSEN

Social Sundhed er en landsdækkende NGO, der arbejder for at skabe mere social lighed i sundhed.

Vi støtter mennesker, som er i en sårbar eller udsat position, i deres kontakt med sundhedsvæsenet - og *samtidig* uddanner vi fremtidens sundhedsprofessionelle.

Anne-Sofie
Brobygger og
Folkesundheds-
videnkabstuderende



TO KERNEOPGAVER

1. Følgeskab, støtte og hjælp til aftaler i sundhedsvæsenet og til fællesskaber og foreningsliv
2. Uddannelse af morgendagens sundhedsprofessionelle



'Vi har fokus på at etablere god kontakt i relationen – fordi det skaber tryghed'

Thomas, brobygger og medicinstuderende.



Støtte i forbindelse med sundhedsaftaler

Før, under og efter

- Følge til og/eller fra aftale
- Støtte under samtale og/eller undersøgelse
- Hjælpe med at huske aftaler og/eller behandlingsforløb

En 'ressourcestærk pårørende'



Hvem er brobyggerne?



- Studerende på sundhedsrelaterede uddannelser (og erfarne sundhedsprofessionelle)
- 20 timers forberedelseskursus
- Faglige oplæg og tværfagligt fællesskab på brobyggeraftener
- Sparring (briefing og debriefing)
- Supervision
- 1-2 vagter (eller 2-3 aftaler) pr. måned
- Tavshedspligt



Hvem kan få hjælp?

Brobygning

Et tilbud til mennesker, som er i en udsat eller sårbar position

I princippet

ALLE, som oplever at have brug for det

I praksis

Ofte en kombination af flere udfordringer

Psykiske

ADHD, Angst, Depression, Demens, Hjerneskade (fx pga. misbrug), ...

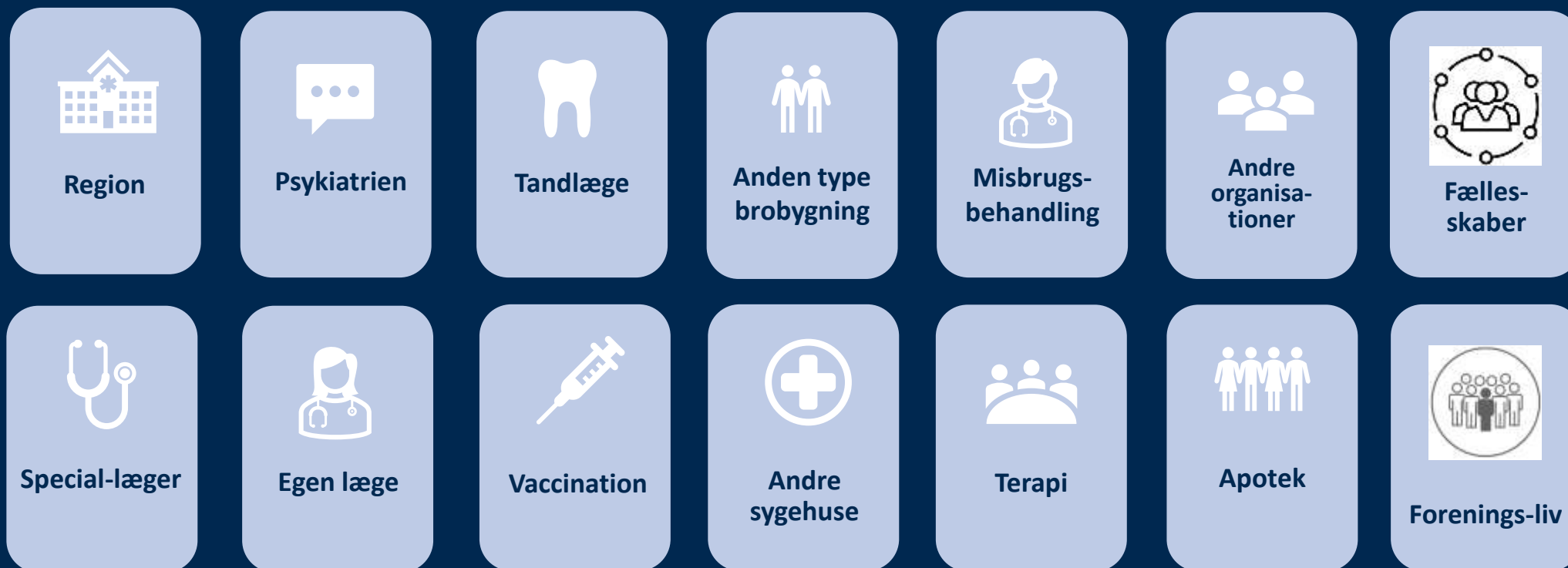
Fysiske

Kørestolsbruger, synshandicap, CP, ...





Hvor brobygger vi til?



Hvordan foregår det ?

- Ring/sms til rådgivningstelefonen på 9391 2300
- Alle hverdage mellem 8 og 15.30
- Personen selv eller en fagprofessionel/pårørende/...
- Navn og telefonnummer
- Evt. kontaktperson
- Ofte en konkret aftale
- KUN nødvendig information
- Gerne fødselsår, men IKKE personnummer





National organisation



Aktuelt til stede i 18 byer
- og på vej i flere



500 frivillige brobyggere



34 ansatte - heraf 25 rådgivere
(plus praktikanter)



Åbne rådgivningstelefoner
lokalt/regionalt

2024: cirka 3500 brobygninger
gennemført af 350 brobyggere

Dokumentation

- Et kvalitativt pilotprojekt (2020) konkluderer, at både brobyggerne og de mennesker, som får hjælp, oplever et stort udbytte af indsatsen, og **at indsatsen kan være med til at reducere den sociale ulighed i sundhed** [1].
- Et antropologisk studie (2023) viser, hvad brobyggerarbejdet går ud på i praksis; hvad det betyder for mennesker at få en brobygger med til aftaler i sundhedsvæsenet og dermed den værdi, det skaber på kort sigt; og hvad brobyggerne lærer ved at være brobyggere [2,3].
- En programteorien (2023) forklarer den konkrete brobygning, de studerendes læring og den systemiske forandring, og beskriver hvilke aktiviteter og ressourcer, der leder til hvilke outcomes [4].
- En spørgeskemaundersøgelse (2025) viser, at tilbuddet kan implementeres med succes og kan bidrage med en skræddersyet indsats, som imødekommer individuelle specifikke behov og ønsker - og **96% oplever, at brobyggeren opfylder deres behov for støtte** [5].

Referencer

1. DEFACTUM, Region Midtjylland, 2020, Borgere og brobyggeres oplevelser og erfaringer med Social Sundhed - Et kvalitativt pilotprojekt
2. Tonnesen M et al, Bridging gaps in health? A qualitative study about bridge-building and social inequity in Danish healthcare, International Journal of Qualitative Studies on Health and Well-being 2023, vol 18
3. Tonnesen M et al, Seeing the invisible: extracurricular learning processes and learning outcome as experienced by student volunteers accompanying persons in a socially vulnerable situation to healthcare appointments - an ethnographic study, Advances in Health Sciences Education 2023
4. Valentin G et al, Bridging inequity gaps in healthcare systems while educating future healthcare professionals – the Social Health Bridge-Building Programme, Int. J. Environ. Res. Public Health 2023, 20, 6387
5. Valentin G et al, Bridging inequity gaps in healthcare through tailored support: implementation perspectives of the Social Health Bridge-Building Programme, BMC Health Services Research 2025

Q and A – den korte version



- **Hvor er de frivillige sundhedsaktører?**
Brobyggere i Social Sundhed
- **Hvem er de?**
Primært studerende på sundhedsrelaterede uddannelser
- **Hvad motiveres de af?**
Mulighed for læring – om systemet, mennesker og sig selv
- **Og hvad er potentialet for at udvikle sundheden?**
Mere lighed i sundhed – på kort og på lang sigt

Kontaktoplysninger

Social Sundhed Hovedstaden

Telefon: 9391 2300

Tine Jerris

Daglig leder, Social Sundhed Hovedstaden

Mail: tj@socialsundhed.org

Landssekretariatet

Mail: info@socialsundhed.org

www.socialsundhed.org

