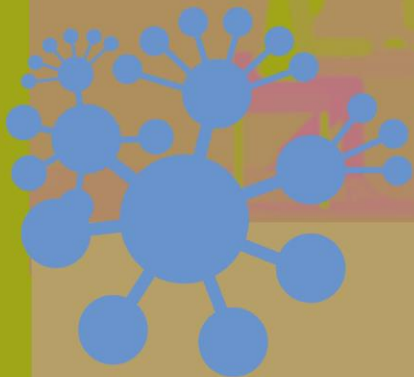


Foreningsmøde 12. marts



**FORENINGS
MØDE**



FORENINGERNE
og de vilde problemer
i velfærdssamfundet

Dagsorden



1. Velkomst – og navnerunde
2. Vilde problemer – vi lykkes kun i fællesskab, Lars Erik Thuesen
3. Hvad betyder regeringens ældreudspil for foreningerne – Per T Christensen
4. Rudersdal mod ensomhed
5. Foreningerne drøfter samspil mellem civilsamfund og myndigheder.

Ensomhed er en mægtig fjende



- Ensomhed kommer i mange former
- Ensom blandt mennesker
- Ensom i livets svære overgange
- En ud af ti oplever ensomhed i Rudersdal
- Forværring på seks parametre: Ensomhed, uønsket alene, begrænset social støtte, tegn på social isolation, høj score på stressskala og lav score på mentalt helbred i følge Sundhedsprofilen 2021.
- Ensomheden er størst blandt unge, de ældste seniorer og mennesker med anden etnisk baggrund.

Rudersdal mod ensomhed



- Frivillige og foreninger spiller en afgørende rolle i forebyggelse og bekæmpelse af ensomhed.
- Alle parter må stå sammen mod ensomhed, hvis det skal lykkes at knække kurven
- Vi skal nå målene i den nye nationale strategi og handleplan mod ensomhed, der vil halvere ensomhed i 2040.
- Frivilligcenter Rudersdal har sat sig for at være med til at forandre mønstret i fællesskab med andre lokale parter.



Efterår mod ensomhed



- March mod Ensomhed
- Konference i samarbejde med Ældre Sagen Rudersdal, Røde Kors Søllerød, Væksthuset, DGI Nordsjælland, Dansk Syrisk Kulturforening, Kræftens Bekæmpelse Rudersdal, Danske Handicaporganisationer, Bedre Psykiatri Lyngby-Rudersdal, SIND Rudersdal, Rudersdal Kulturparaply og Aktive Birkerød Seniorer.



6 *Anbefalinger*

- 1. Der skal udarbejdes en **lokal Ensomhedsstrategi**
- 2. Trykke og **gode rammer for deltagere i foreningslivet** og frivilligdrevet aktiviteter. Fokus på at tage godt imod nye og skabe rammer der gør at alle kan være med. Det gode værtskab: god modtagelsen, faste pladser, hilse kultur og faste tider.
- 3. Mere **samarbejde mellem skolerne, SFO, ungdomsskolerne og de frivillige foreninger**. Mary Fonden anbefaler fritidsfællesskaber for børn og unge, hvor der er mindre fokus på konkurrence.



Anbefalinger

- 4. **Styrk naboskaber og fællesskaber alle steder.** I de almene boligområder, plejehjem, skolerne, arbejdspladserne og for dem uden for arbejdsmarkedet og uddannelse. Involver civilsamfundet i at skabe fællesskaber også for minoriteter.
- 5. Skabe **bedre og stærkere rammer for civilsamfundet.** Bedre rammer for foreninger.
- 6. Hav fokus på **tidlig opsporing og forebyggelse** af ensomhed blandt unge og i følge anbefalinger fra Ventilen. Ældre Sagen opfordrer til brobygning til ældre med sårbarhed.
- Understøt mennesker når der sker **skift og overgange** – fx ny uddannelse, klasse, arbejdslivet, pensionistlivet, arbejdsløshed.



2024

- **Selvhjælp mod ensomhed**
- **I Naturens Rammer** – voksne mod ensomhed
- **Etniske mod ensomhed** – ny selvhjælpsgruppe sammen med Dansk Syrisk Kulturforening
- **March mod Ensomhed 11. august** – følgeskab og fælles middag
- Spille foreningerne på banen i forhold til Rudersdal Kommunes **sundhedspolitik**



Foreningerne

- Hvilke muligheder giver det at kommunen vil samarbejde med os om velfærdsudviklingen.
- Hvor går grænsen mellem det frivillige arbejde og kommunen?
- Kan vi indgå nye partnerskaber?

Håndsoprækning

- Skal kommunalpolitikere fremover udpege områder der skal løses af frivillige?
- Skal frivillige foreninger overtage arbejdsopgaver fra det offentlige?

Tak for i dag



Frivilligcenter Rudersdal
Kulturcenter Mariehøj
Øverødvej 246A
2840 Holte

Mail info@frivilligcentret.dk
Telefon 45 89 00 56

www.frivilligcentret.dk
Facebook: [frivilligcenterrudersdal](https://www.facebook.com/frivilligcenterrudersdal)

Åben mandag til torsdag kl. 10-15.

www.frivilligcentret.dk